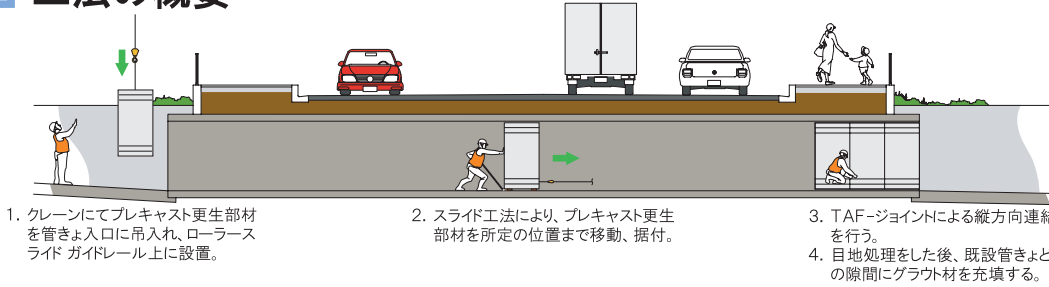


自立型更生工法

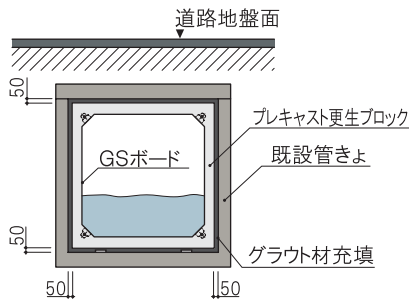
工法の特長

- 開水路の道路横断部における老朽下水道管きよの更生工事工法。
- 老朽管きよ内にスライド工法により、更生ブロックを挿入・設置していく非開削工法。
- 自立管きよによる更生工法のため、耐震性に優れ、交通荷重の増加にも対応。

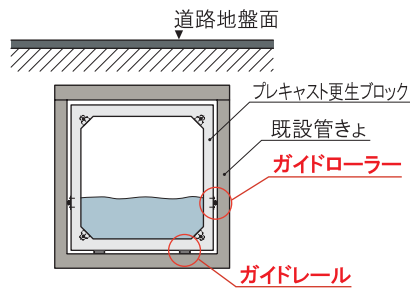
工法の概要



● 標準断面図



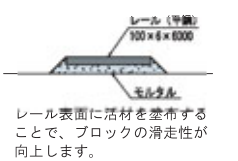
● スライド工法による据付



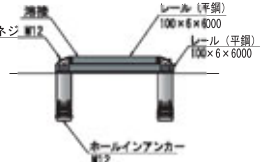
【ガイドレール】



【ガイドレール断面図】



【レール固定部断面図】



【ガイドローラー】



農業用開水路の更生工事工法

内面被覆型更生工法

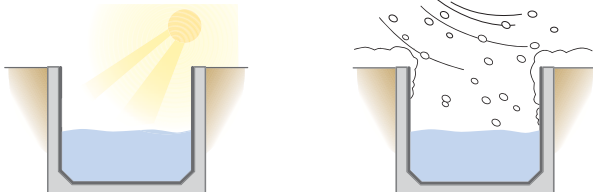
工法の特長

- 老朽開水路の更生工事工法。
- 老朽開水路内にスライド工法により、更生ブロックを挿入・設置していく工法。
- 工期短縮と施設耐久性に応えたコストパフォーマンス。
- GSボードによる内面被覆により耐候性が向上。

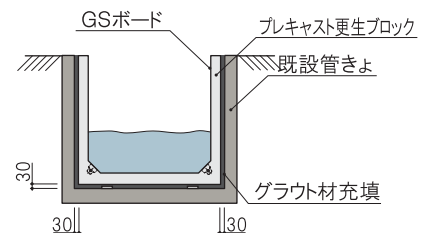
工法の概要



- 耐候性能
GSボード被覆により耐候性が向上。



● 標準断面図



● スライド工法による据付

